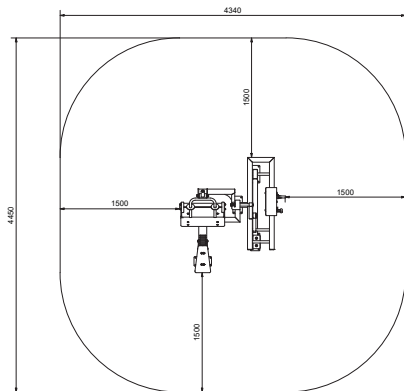
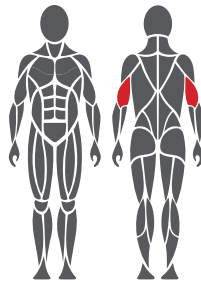


Användnings- och rörelseområden



Muskelgrupper som tränas



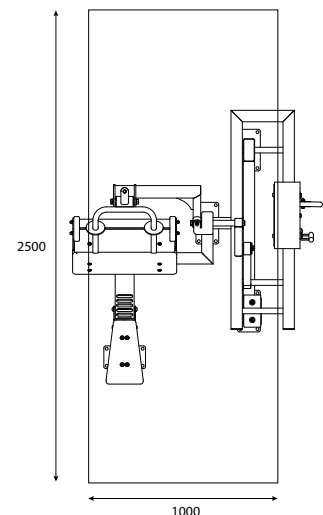
Fundament



1. Exempelvis konstgräs eller formbar säkerhetsplattform högst 20 mm
2. Betong minst 120 mm under utrustning
3. Tjälisolering, tjocklek beroende på
4. marken

Gjutning och positionering av betong

- Längd 2 500 mm
- Bredd 1 000 mm
- Tjocklek 120–150 mm
- Tjälisolering
- Armering
- Tillräcklig torktid måste säkerställas



Produktspecifikation

Längd	1450 mm
Bredd	1310 mm
Höjd	1210 mm
Utrustningens vikt	190 kg
Användarhöjd	+ 140 cm
Ålder	+ 14
Säkerhetsyta	17,4 m ²
Botten	Ytmontering på betong
Standard	EN16630
Tillverkningsland	Finland
Metalldelar	Stål
Rörelsearm	Rostfritt stål
Rörhållfasthet	3-6 mm
Ytbeläggning	Zink och pulverlackering

Produktinformation

- Effektiv och säker träningsutrustning
- Underhållsfritt och rostfritt stålkullager
- 5-50 kg (1 x viktenhet)
- Produkten levereras som standard i RAL Classic färg 5012 (blå). RAL Classic färgerna 1017 (gul), 3020 (röd), 6018 (grön) och 7024 (grå) finns också tillgängliga. Annan RAL finns tillgänglig mot en extra kostnad.
- Kan installeras på en flyttbar plattform

Viktigt

Installationsdjup för alla Omnigym®-enheter: övre ytan av betongbasen på marknivå eller maximalt -20 mm utrymme för det ytskikt som ska användas. (Se grundritning)