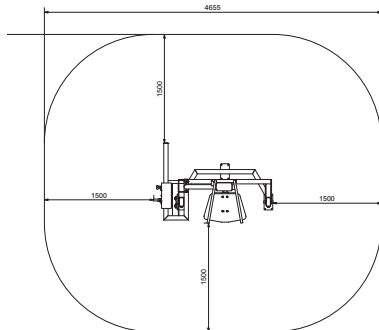
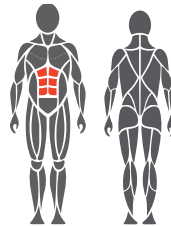


## Användnings- och rörelseområden



## Muskelgrupper som tränas



## Fundament

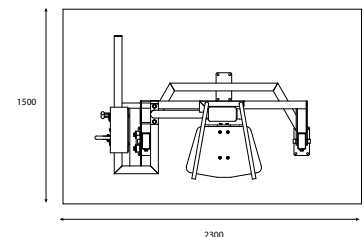


1. Exempelvis konstgräs eller formbar säkerhetsplattform högst 20 mm
2. Betong minst 120 mm under utrustning
3. Tjälisolering, tjocklek beroende på
4. marken

## Gjutning och positionering av betong

Längd 2300 mm  
Bredd 1500 mm  
Tjocklek 200 mm

- Tjälisolering
- Armering
- Tillräcklig torktid måste säkerställas



## Produktspecifikation

Längd	1090 mm
Bredd	1650 mm
Höjd	1520 mm
Utrustningens vikt	167 kg
Användarens höjd	+ 140 cm
Ålder	+ 14
Säkerhetsområde	17,2 m <sup>2</sup>
Botten	Ytmontering på betong
Standard	EN16630
Tillverkningsland	Finland
Metalldelar	Stål
Rörhållfasthet	3-6 mm
Ytbeläggning	Zink och pulverlackering

## Produktinformation

- Effektiv och säker träningsutrustning
- Underhållsfritt och rostfritt stålkullager
- 5-75 kg (1 x viktenhet)
- Produkten levereras som standard i RAL Classic färg 5012 (blå). RAL Classic färgerna 1017 (gul), 3020 (röd), 6018 (grön) och 7024 (grå) finns också tillgängliga. Annan RAL finns tillgänglig mot en extra kostnad
- Kan installeras på en flyttbar plattform

## Viktigt

Installationsdjup för alla Omnigym®-enheter: övre ytan av betongbasen på marknivå eller maximalt -20 mm utrymme för det ytskikt som ska användas. (Se grundritning)