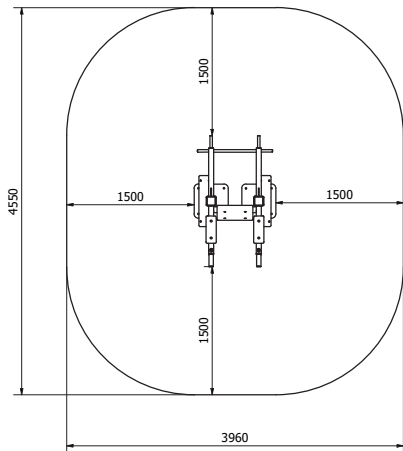
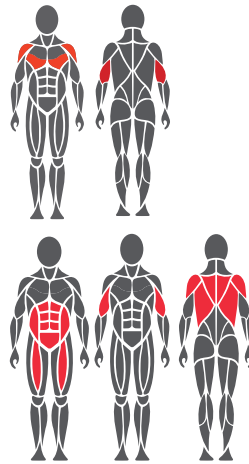


Användnings- och rörelseområden



Muskler som används



Fundament

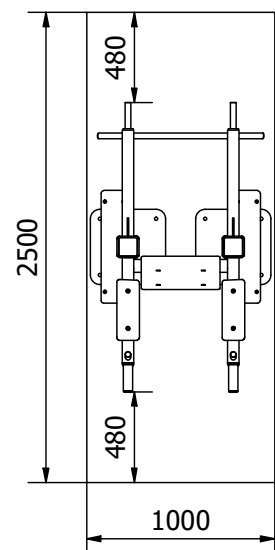


1. Måste vara utrustad med stötdämpande markyta såsom: a) konstgräs + vaddering, b) säkerhetsplattor eller c) yttjord
2. Betong minst 120 mm under utrustningen
3. Markfrostisolering, tjocklek baserad på marken

Gjutning och positionering av betong

Längd 2500 mm
Bredd 1000 mm
Tjocklek 120-150 mm

- Markfrostisolering
- Armering
- Säkerställ tillräcklig torktid



Produktspecifikation

Längd	1540 mm
Bredd	960 mm
Höjd	2274 mm
Utrustningen vikt	167 kg
Användarhöjd	+ 140 cm
Ålder	+ 14
Säkerhetsyta	16 m ²
Underlag	Ytmontering till betong
Standard	EN16630
Tillverkningsland	Finland
Metalldelar	Stål
Hävarm	Rostfritt stål
Rörhållfasthet	3-6 mm
Ytbeläggning	Zink och pulverlack, elektroplering

Detaljer

- Effektiv och säker träningsutrustning
- Strukturellt svart
- Multigrip (bredd, höjd)
- Produkten levereras som standard i RAL Classic färger RAL 5012 (blå), RAL 1017 (gul), RAL 3020 (röd), RAL 6018 (grön) eller RAL 7024 (grå). Andra RAL-färger finns tillgängliga mot en extra kostnad. OG95
- Kan installeras på en flyttbar plattform
Se produktkort OGMPS.

Viktigt

Installationsdjup för alla Omnigym®-enheter: ovansidan av betongbasen på marknivå eller max -20 mm utrymme för ytmaterial som ska användas. (Se grundritning)

Stånghöjd 2199 mm. Maximal fri fallhöjd 1199 mm (EN16630).