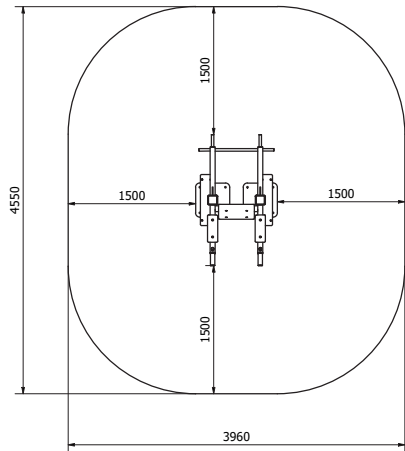
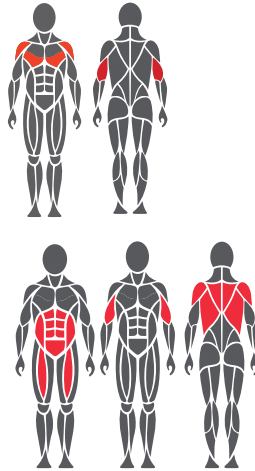


Käyttö- ja harjoitusalueet



Kohdelihakset



Perustusohje

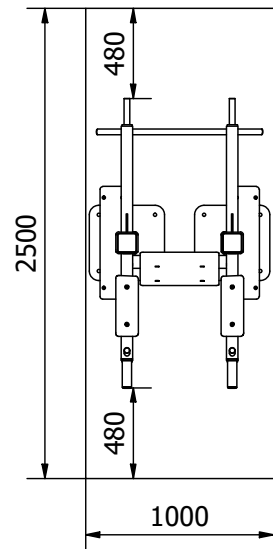


1. Laite varustettava iskua vaimentavalla alustalla kuten: a) keinonurmi-jousto, b) nurmilaatta tai c) pintamaa
2. Betonivalu min. 120 mm laitteiden alle
3. Routaeriste, paksuus maapohjan mukaan

Betonivalu ja aseointi

Pituus 2500 mm
Leveys 1000 mm
Paksuus 120-150 mm

- Routaeristys
- Harjateräsrudoitus
- Riittävä kuivuminen ennen kiinnitystä varmistettava



Tuotetiedot

Pituus	1540 mm
Leveys	960 mm
Korkeus	2274 mm
Paino	167 kg
Käyttäjän pituus	+ 140 cm
Ikä	+ 14
Turva-alue	16 m ²
Perustus	pintakiinnitys betonikanteen
Standardi	EN16630
Valmistusmaa	Suomi
Metalliosat	Teräsprofiili
Putkirakenteet	3-6 mm
Pinnoitusratkaisu	Sinkki- ja pulverimaalaus

Lisätietoja tuotteesta

- Tehokas ja turvallinen harjoitteluväline
- Struktuurimusta,
- Useampi otevaihtoehto (leveys, korkeus)
- Tuotteet ovat saatavilla useimmissa RAL Classic -sävyissä. Vakiosävyt ovat RAL 1017 (keltainen), RAL 3020 (punainen), RAL 5012 (sininen), RAL 6018 (vihreä) ja RAL 7024 (harmaa).
- Asennus mahdollista myös siirrettävälle turva-alustalle OGMPS.

Tärkeää

Asennussyvyys kaikille Omnigym-laitteille: betonivalun yläpinta maan tasalla tai max. -20 mm maan tasosta pinnoituksen tätä vaatiessa. (Kts. Perustusohje)

Tangon korkeus 2199mm. Max. putoamiskorkeus 1199mm (EN16630)