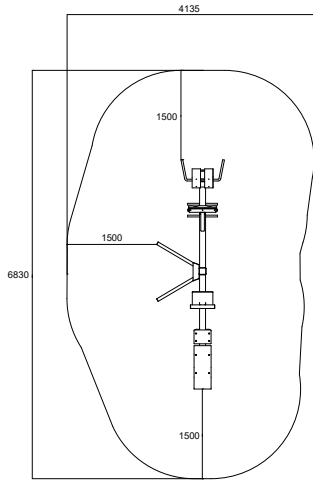
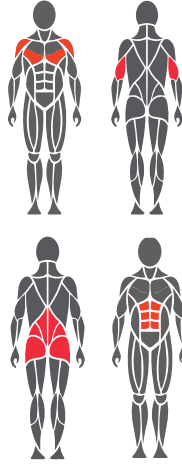


Käyttö- ja harjoitusalueet



Kohdelihakset



Perustusohje

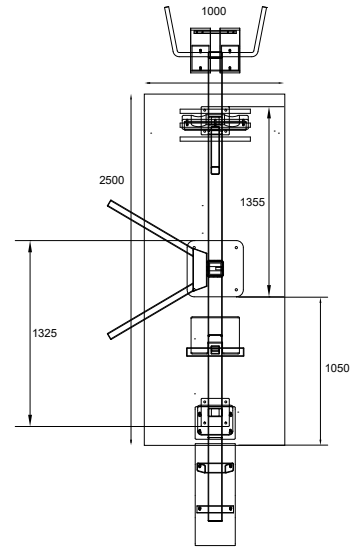


1. Esim. keidonurmi tai valettava turvalusta max. 24 mm
2. Betonivalu min. 120 mm laitteiden alle
3. Routaeriste, paksuus maapohjan mukaan

Betonivalu ja asemointi

Pituus 2500 mm
Leveys 1000 mm
Paksuus 120-150 mm

- Routaeristys
- Harjateräsrudoitus
- Riittävä kuivuminen ennen kiinnitystä varmistettava



Tuotetiedot

| | |
|-------------------|------------------------------|
| Pituus | 3830 mm |
| Leveys | 1135 mm |
| Korkeus | 1430 mm |
| Paino | 149,3 kg |
| Käyttäjän pituus | + 140 cm |
| Ikä | + 14 |
| Turva-alue | 23,3 m ² |
| Perustus | pintakiinnitys betonikanteen |
| Standardi | EN16630 |
| Valmistusmaa | Suomi |
| Metalliosat | Teräsprofiili |
| Putkirakenteet | 3-6 mm |
| Pinnoitusratkaisu | Sinkki- ja pulverimaalaus |

Lisätietoja tuotteesta

- Tehokas ja turvallinen harjoituslaite
- Tuote koostuu seuraavista laitteista: Selänojennus, dippi, vatsapenkki ja kiinnitystolppa
- Tuotteet ovat saatavilla useimmissa RAL Classic -sävyissä. Vakiosävyt ovat RAL 1017 (keltainen), RAL 3020 (punainen), RAL 5012 (sininen), RAL 6018 (vihreä) ja RAL 7024 (harmaa).
- Asennus mahdollista myös siirrettävälle alustalle.

Tärkeää

Asennussyvyys kaikille Omnigym-laitteille: betonivalun yläpinta maan tasalla tai max. -20 mm maan tasosta pinnoituksen tätä vaatiessa. (Kts. Perustusohje)