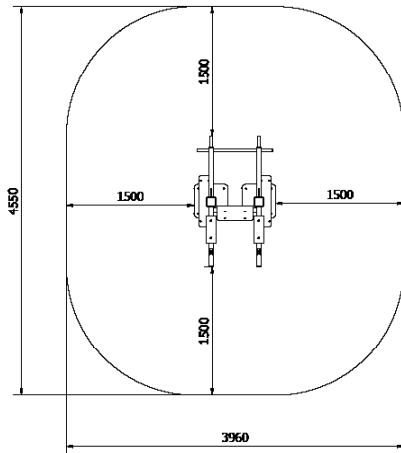
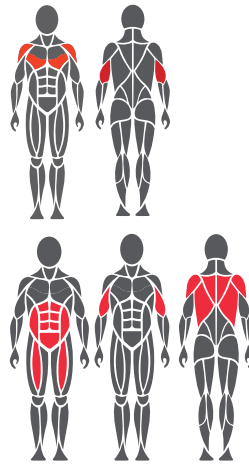


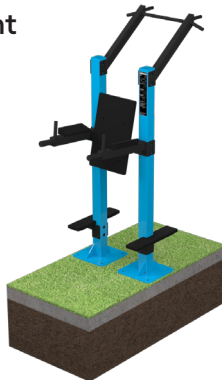
Användnings- och rörelseområden



Muskelgrupper som tränas



Fundament

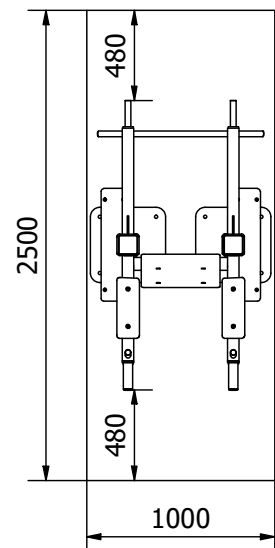


1. Till exempel konstgräs eller formbar säkerhetsplattform högst 20 mm
2. Betong minst 120 mm under utrustning
3. Tjälisolering, tjocklek beroende på marken

Gjutning och positionering av betong

Längd 2 500 mm
Bredd 1 000 mm
Tjocklek 120–150 mm

- Tjälisolering
- Armering
- Tillräcklig torktid måste säkerställas



Produktspecifikation

Längd	1540 mm
Bredd	960 mm
Höjd	2335 mm
Utrustningens vikt	167 kg
Användarens längd	+ 140 cm
Ålder	+ 14
Säkerhetsområde	16 m ²
Botten	ytmontering mot betong
Standard	EN16630
Tillverkningsland	Finland
Metall delar	Stål
Rörhållfasthet	3-6 mm
Ytbeläggning	Zink och pulverlackering

Produktinformation

- Effektiv och säker träningsutrustning
- Produkten leveras som standard i RAL Classic colour 5012 (blå). RAL Classic colours 1017 (gul), 3020 (röd), 6018 (grön) andra färger finns tillgängliga mot en extra kostnad.

Viktigt

Installationsdjup för alla Omnigym®-enheter: betongbottens ovansida på marknivå eller högst -20 mm spelrum för ytmaterialet som ska användas. (Se fundamentfigur)

Max. fallhöjd 2260 mm. Ett värde specificerat enligt vissa regler, där stötdämpning motsvarande värdet krävs från utrustningens yta